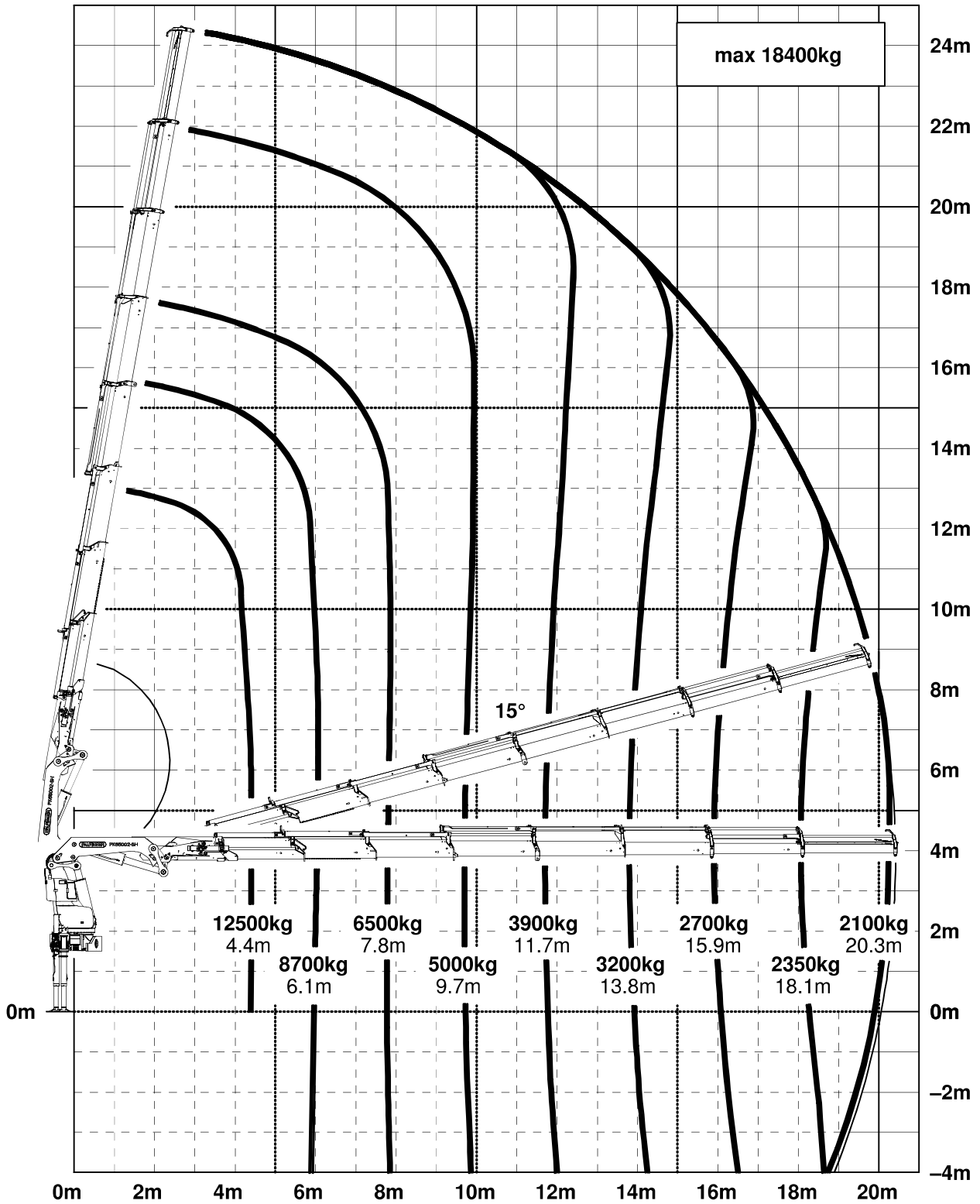


Konstruktionsänderungen vorbehalten, fertigungstechn. Toleranzen müssen berücksichtigt werden.  
Subject to change, production tolerances have to be taken into account.  
Sous réserve de modifications de conception. Les tolérances relatives à la technique de production doivent être prises en considération.



Krendarstellung symbolisch, Angaben bei 20° Hauptarmstellung & Lastarm horizontal  
Symbolic crane figure, indications at 20° main boom position & load arm in horizontal position  
Représentation symbolique de la grue, indication avec angle de premier bras 20° et extensions an position horizontale



Zulässige Traglasten für Seilwinde siehe Datenblatt DTKBW0000-04.0100  
For Rope winch load capacity refer to page DTKBW0000-04.0100  
Charges autorisées pour le treuil, voir DTKBW0000-04.0100

Einstufung: HC1 HD5/B3 nach EN12999  
Classification: HC1 HD5/B3 in EN12999  
Classement: HC1 HD5/B3 en mesure EN12999